

GUÍA COMPLETA

LinkedIn Recruiter Professional

Para encontrar el talento que
tu empresa necesita

Índice

1. Qué es LinkedIn Recruiter Professional	2
2. Diferencias entre Recruiter Professional y Lite	3
3. Cómo utilizar LinkedIn Recruiter Professional	4
4. Tips para atraer más talento en LinkedIn	8
5. Conclusión	9

01 Qué es LinkedIn Recruiter Professional

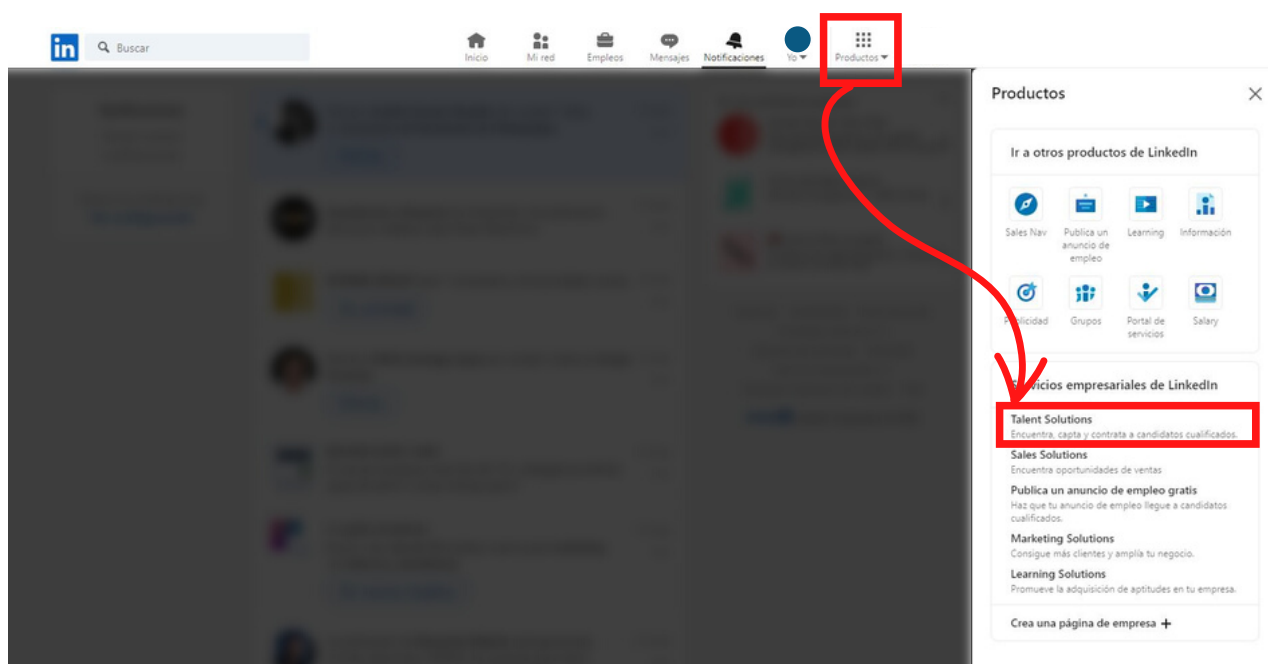
LinkedIn Recruiter Professional es la plataforma que la red social, LinkedIn, oferta a empresas y particulares para [atraer y reclutar talento](#).

A través de esta plataforma integrada en LinkedIn los departamentos de Recursos Humanos de cualquier empresa tienen la posibilidad de:

- Realizar búsqueda de candidatos en toda la **BBDD** de LinkedIn.
- Enviar **In-mails** a cualquier persona dentro de LinkedIn.
- Gestionar candidaturas en **equipo**.
- Obtener **datos** para mejorar y optimizar tu proceso de selección.
- Publicar ofertas de trabajo en LinkedIn (es necesario contratar "Job Slots" adicionalmente a la cuenta de Recruiter).

LinkedIn Recruiter Professional no es una cuenta premium de LinkedIn que cualquier particular puede contratar. Es una plataforma profesional a la que solo se puede acceder a través del **servicio de ventas** de LinkedIn.

Puedes acceder a ella desde [este enlace](#). O, acceder desde el menú de LinkedIn "Productos".



Diferencias entre Recruiter Professional y Lite

[LinkedIn Recruiter Lite](#) es una herramienta **básica** para selección de personal. Es perfecta para pequeñas empresas que buscan talento de manera esporádica. Esta herramienta puede contratarse de forma completamente online a modo de **suscripción** mensual o anual. Se puede cancelar en cualquier momento y tiene un periodo de prueba gratuito de 30 días.

[LinkedIn Recruiter Professional](#) es la solución de selección de talento para empresas y equipos de mayor tamaño, empresas de contratación de personal y organizaciones que quieren ampliar equipos a **gran escala**.

Características	LITE	RECRUITER
Acceso red de contactos	Contactos 3er grado	Toda la red de LinkedIn
Filtros de búsqueda	Más de 20 filtros	Más de 40 filtros
Evaluación de aptitudes y etiquetas	No	Sí
Mensajes InMail	30	100
Mensajes InMail en bloque	No	Sí, hasta 25 a la vez
Panel multiusuario	No	Sí
Proyectos compartidos y Pipeline	No	Sí
Menciones en notas	No	Sí
Precio	1.440\$ al año	5.000\$* al año

*LinkedIn Recruiter Professional no incluye la publicación de ofertas de trabajo. Para publicar ofertas debes contratar, adicionalmente, "Job Slots". El precio ronda los 1.100\$ anuales por cada Job Slot que quieras tener disponible.

Cómo usar LinkedIn Recruiter Professional

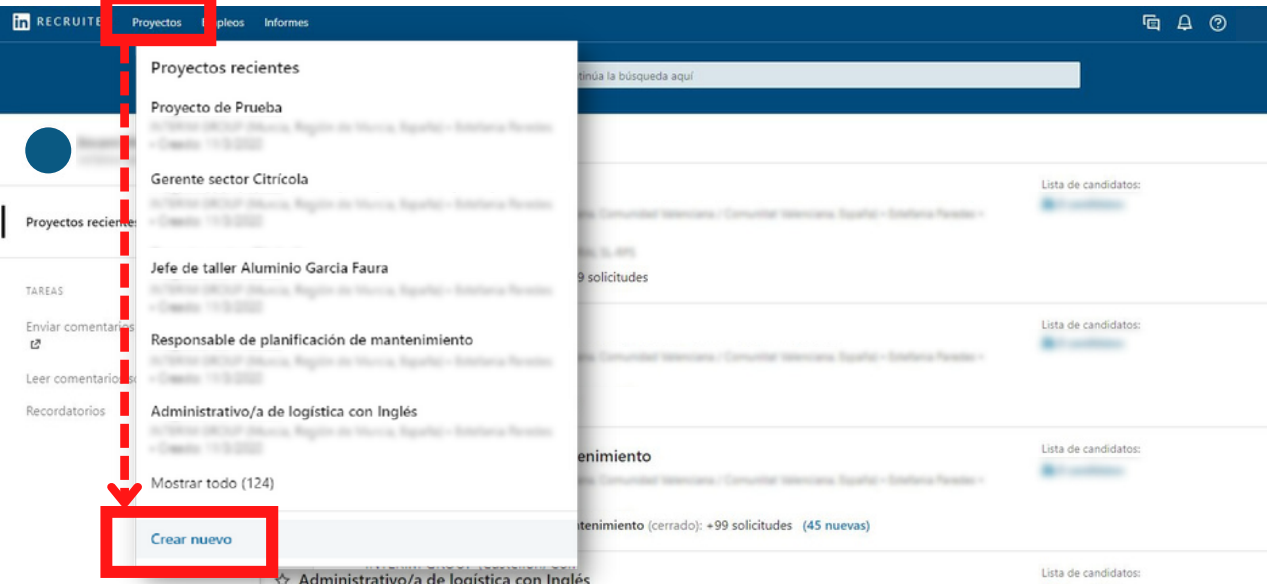
LinkedIn Recruiter funciona como un **gestor de proyectos** de selección de talento. La secuencia de trabajo sería la siguiente:

1. Crear proyectos para cubrir una o varias **vacantes** asociadas.
2. Añadir **candidatos** a ese proyecto, mediante búsqueda directa, sugerencia. desde LinkedIn o inscripción desde oferta de trabajo de LinkedIn.
3. **Contactar** con esos candidatos masivamente pero de forma personalizada.
4. Gestionar la selección en **equipo**.

Adicionalmente, te permite publicar ofertas de trabajo en **Job Slots** contratados y acceder a todos los candidatos inscritos a esas ofertas desde LinkedIn. Todos los candidatos asociados a un proyecto se podrán mover en un **pipeline de contratación**, para conocer su estado en cualquier momento. Ya sea apto, no apto, contratado, en entrevista...

Crear un proyecto

Creas un proyecto fácilmente desde el **menú principal** de Recruiter.



Crear un proyecto desde 0

RECRUITER Proyectos Empleos Informes

Comienza o continúa la búsqueda aquí

Crear un proyecto nuevo

Campos relacionados con el proceso

Rellena los detalles del proyecto

Detalles del proyecto

Nombre del proyecto *
Nombre (obligatorio)

Descripción del proyecto
(optativo)

¿A quién buscas contratar?
Esta información es privada para tu empresa y nos ayuda a mostrarte resultados y recomendaciones más relevantes. Si anuncias un empleo, podrás modificar los detalles por separado. [Más información](#)

Cargo: Ingeniero de software Ubicación: Barcelona, Cataluña, España

Antigüedad: Algo de responsabilidad Empresa que busca: INTERIM GROUP

Obtén información personalizada sobre profesionales

Dinos qué perfil estás buscando y obtén información sobre ese grupo de profesionales.

con un cargo específico

en una ubicación específica

cumplen tus requisitos

Campos relacionados con la colaboración del equipo

Hacer que este proyecto sea visible para: *

Privado
Solo los miembros de este proyecto (puedes invitar a otros más adelante)
Se está compartiendo con el equipo de contratación.

Público
Todos los miembros de

* Campo obligatorio Cancelar Añadir un anuncio de empleo Crear proyecto

Datos sobre la cantidad de candidatos encontrados en LinkedIn, para el perfil buscado en la ubicación seleccionada

Una vez creado el proyecto podrás buscar candidatos y añadirlos al mismo, gracias a los más de 40 filtros de Recruiter.

Pipeline de proceso

Podrás consultar los candidatos asociados a una vacante o proyecto y hacerlos avanzar en el pipeline de contratación.

RECRUITER Proyectos Empleos Informes

Comienza o continúa la búsqueda aquí

Administrativo/a de logística con Inglés

Mostrar estadísticas

Base de datos de candidatos Lista de candidatos Anuncio de empleo Configuración del proyecto

+ Añadir un candidato

Mi lista

- Todos los candidatos activos: 33
- Candidatos archivados: 538
- sin contactar: 33
- contactado: 0
- respondido: 0

Search pipeline Todos los filtros

33 RESULTADOS Ordenar por: Última modificación 1 - 25 >

Cambiar fase

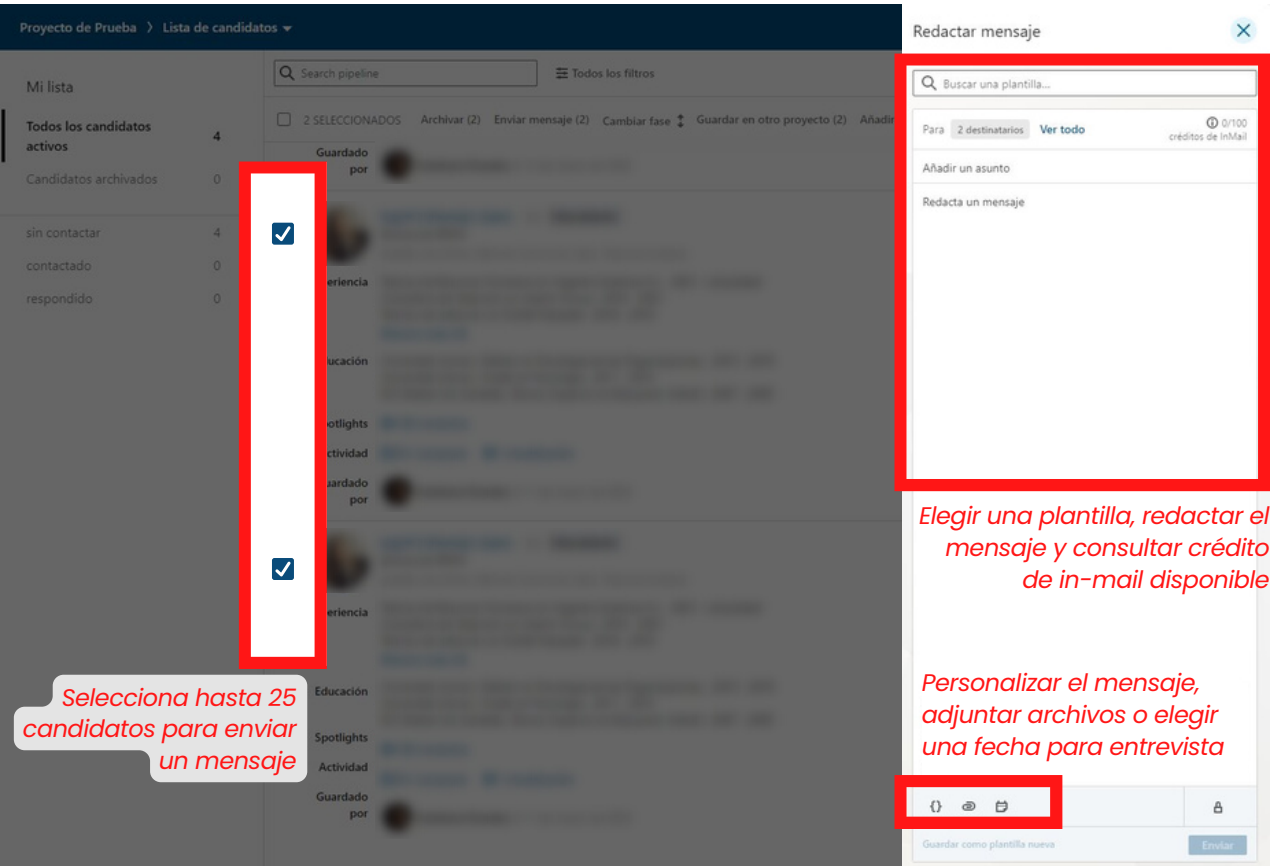
- sin contactar
- contactado
- respondido

Selecciona la fase en la que se encuentra el candidato

Además, el propio Recruiter te hace **sugerencias de candidatos** y puede encontrar candidatos similares a tu perfil ideal. Solo tienes que identificar el perfil de una persona de LinkedIn que cumpla tus condiciones y pedirle que encuentre candidatos similares.

Mensajes In-Mail

Podrás enviar **mensajes in-mail** (mensaje privado de LinkedIn) seleccionando varios candidatos a la vez. Y añadir personalizaciones para aumentar la tasa de respuesta.



Selecciona hasta 25 candidatos para enviar un mensaje

Elegir una plantilla, redactar el mensaje y consultar crédito de in-mail disponible

Personalizar el mensaje, adjuntar archivos o elegir una fecha para entrevista

Todo el **equipo** tendrá constancia del momento en el que se encuentra un candidato y de los mensajes enviados.

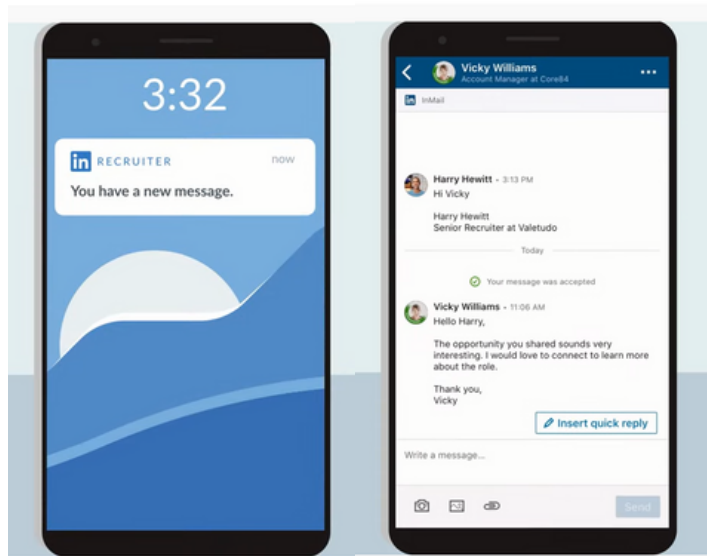
También podrás **etiquetar** a los candidatos según sus habilidades, experiencia, sector y otras características para que todo el equipo conozca los puntos fuertes de cada persona. También podrás filtrar por esas etiquetas en otro momento, para encontrar candidatos más fácilmente.

Así, tendrás una base de datos **segmentada** y lista para utilizar de manera ágil en tu proceso de contratación.

Gestionar candidaturas desde cualquier lugar

LinkedIn Recruiter está integrado con **dispositivos móviles** para que no te pierdas ningún mensaje de los candidatos a un proceso. De esta manera podrás saber si se cancela una entrevista o si el candidato acepta una propuesta de manera rápida y fácil.

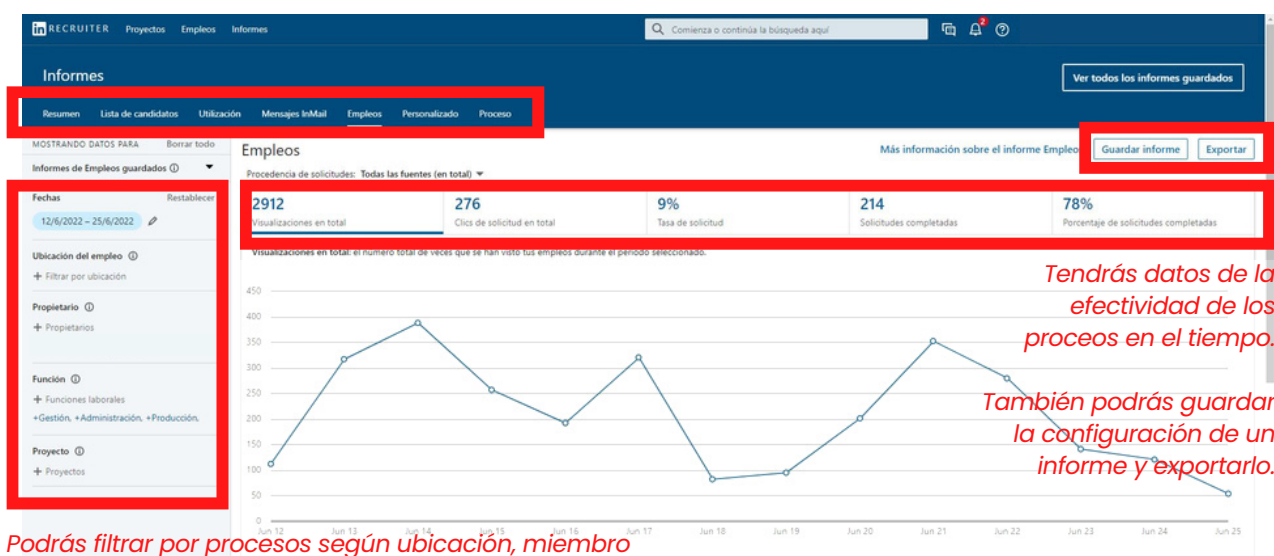
Atender a los candidatos rápidamente puede ayudarte a resolver muchos de tus [problemas de selección](#).



Consultar informes

LinkedIn Recruiter Professional dispone de multitud de **informes** para analizar la efectividad de los procesos y de dónde vienen tus candidatos. También incluye datos de **empresas** que crecen o que pierden empleados para que puedas centrar tus esfuerzos en reclutar a las personas más dispuestas a cambiar de organización.

Aquí mostramos un **ejemplo** de informe sobre la efectividad de los empleos publicados.



Tendrás datos de la efectividad de los procesos en el tiempo.

También podrás guardar la configuración de un informe y exportarlo.

Podrás filtrar por procesos según ubicación, miembro del equipo, función del perfil buscado, fechas...

04 Tips para atraer más talento en LinkedIn

Ten un perfil de LinkedIn actualizado

Aunque tengamos LinkedIn Recruiter Professional, el contacto con los candidatos lo realizaremos con el nombre de nuestro perfil de LinkedIn. De manera que si, como reclutadores, tenemos un perfil de LinkedIn actualizado y atractivo, los candidatos tendrán más **confianza** en nuestros mensajes y será más probable que nos respondan.

Además, seremos la voz de nuestra empresa, de su **marca**. Si sabemos transmitir nuestro **compromiso** con la organización en nuestro perfil de LinkedIn, animaremos a más personas a unirse al proyecto.

Aprovecha al máximo tu página de empresa

La página de empresa de LinkedIn es la principal voz de la marca empleadora en la red. La coordinación de los departamentos de **marketing** y **recursos humanos** será esencial para una comunicación coherente de la marca empleadora.

Desde la página de empresa los candidatos pueden acceder a todos los empleos publicados. Pero también se pueden **compartir** en el muro principal de la página de empresa para darles más visibilidad y conseguir que más candidatos apliquen a los mismos. Además, los **empleados** pueden interactuar con estos empleos, compartirlos y difundirlos en su red.

Entra en grupos de interés para tu candidato ideal

Interactuar en grupos de interés para tu **candidato ideal** te dará la oportunidad de difundir tu marca y tus ofertas de trabajo entre personas que son interesantes para tu organización.

Envía In-Mails personalizados

Añadir el nombre de la persona a la que te diriges, a través de **etiquetas automáticas** es un gesto fácil y rápido que aumentará drásticamente la tasa de respuesta de tus mensajes.

Publica ofertas de trabajo irresistibles

Utiliza técnicas de marketing para escribir tus ofertas de trabajo de manera que sean irresistibles para los candidatos. Destaca tus puntos fuertes como empresa y sobre la posición que estás ofertando. **Diferenciarnos de la competencia** en nuestras ofertas de trabajo será un punto clave a la hora de atraer talento valioso a nuestro equipo.

05 Conclusión

LinkedIn Recruiter Professional es la herramienta perfecta para **reclutar talento** de manera efectiva.

Permite centralizar el trabajo de un departamento de recursos humanos al completo y acceder a la base de datos completa de LinkedIn, **830 Millones de usuarios** en todo el mundo.

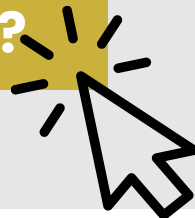
Aunque tiene un precio elevado, si lo que buscas es atraer y seleccionar talento a gran escala es una herramienta rentable para ti.

Por el contrario, **si no tienes necesidades de contratación masiva**, siempre puedes contar con una consultora de selección que sí cuente con esas herramientas y que te apoye en el proceso de atracción y selección de talento para tu equipo.

Encuentra el talento que hará crecer tu negocio

Desde INTERIM GROUP atraemos y seleccionamos de manera innovadora a los candidatos más adecuados para ti. Solo emplearás tiempo en entrevistar a personas que ya cumplan tus expectativas.

¿Hablamos?



GUÍA COMPLETA

LinkedIn Recruiter Professional



¿Quieres **todas las ventajas** de LinkedIn Recruiter, sin pagar lo que vale LinkedIn Recruiter?

¿Hablamos?

